

【静岡市】

市民の安心・安全を守る施設

葵消防署

見学可

所在地 静岡市葵区追手町6-2
竣工年 2021 年
建築面積 446.01 m² 延床面積 3731.88 m²
構造/階数 鉄骨鉄筋コンクリート造/地上8階 地下2階
詳細URL
備考

ユニバーサルデザイン	まちづくり	木材活用
		防災拠点

施設の特徴・コンセプト

アセットマネジメント対象施設として、設備機器の更新や時代変化への対応を目的とした機能向上を行い、市民の安心・安全を守る施設として長寿命化を図りました。



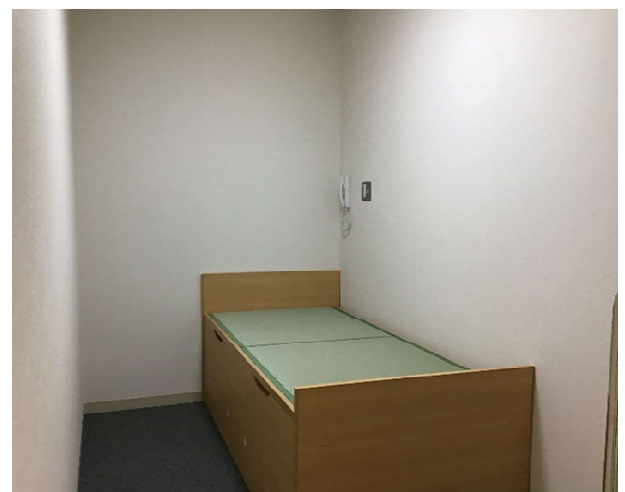
外 観



エントランス



事務室



仮眠室