

## 【富士宮市】

自然と調和した、健全な身体と心を育む地域子育て拠点施設

教 福

# 富士宮市立児童館

要相談

所在地 富士宮市若の宮町47-1

竣工年 2021 年

建築面積 580.22 m<sup>2</sup> 延床面積 644.14 m<sup>2</sup>

構造/階数 鉄骨造/地上2階

詳細URL

備考 問合せ先：富士宮市子ども未来課 0544-22-1146

ユニバーサルデザイン	まちづくり	木材活用

### 施設の特徴・コンセプト

緩やかな曲線を描いた屋根形状が背景の富士山との調和を図り、外観はトーンを落とし、落ち着いた建物の雰囲気の中でも、子どもらしさを感じさせる施設となっています。また、内部では南側に大きな開口を設けることで開放感のある空間を創り出しており、仕上げには県産材を多く使用することで、木材に囲まれた暖かい空間を演出しています。その中で子どもたちが自由に過ごすことで、子どもたちの健全な身体と心を育みます。



外観（南面）



外観（東面）



外観（西面）

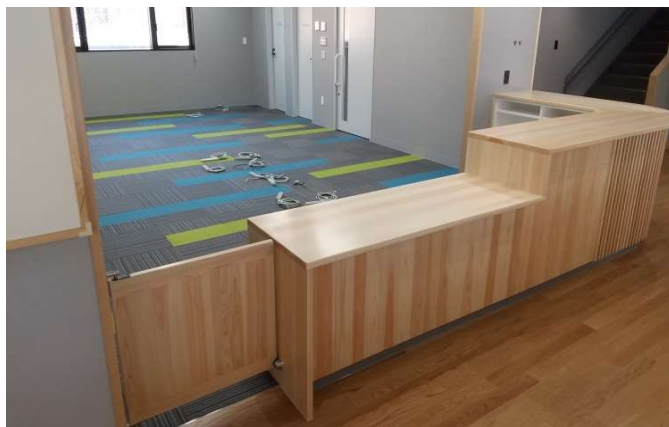
## 【富士宮市】

自然と調和した、健全な身体と心を育む地域子育て拠点施設

# 富士宮市立児童館



内観（玄関）



内観（事務室）



内観（遊戯室）



内観（多目的スペース）



内観（子育て支援センター）