

御殿場市庁舎東館

見学要相談

所在地 御殿場市萩原483番地
 竣工年 2017 年
 建築面積 1,306.63㎡ 延床面積 4,560.62㎡
 構造/階数 鉄筋コンクリート造/地上4階
 詳細URL
 備考 見学問合せ先：0550-82-4322（管財課）

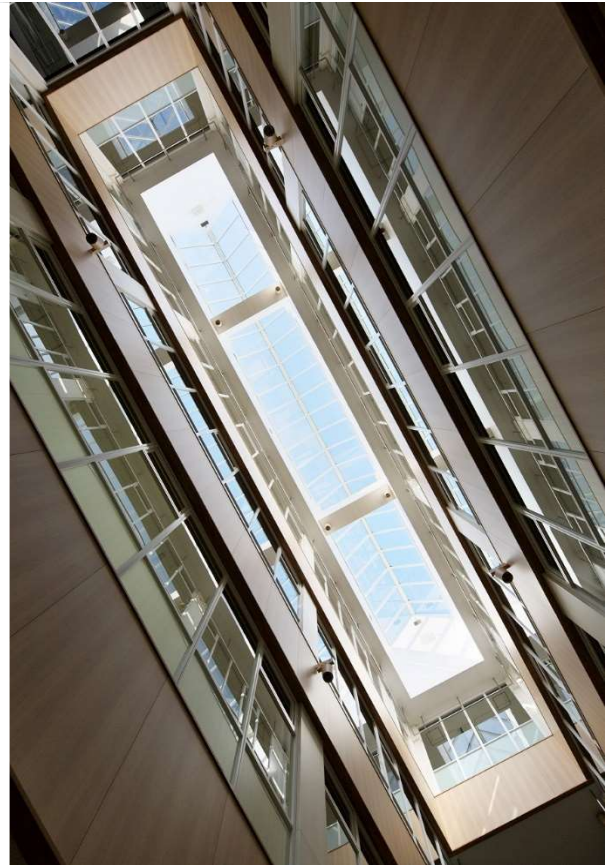
ユニバーサルデザイン		木材活用
		環境配慮
省エネルギー		防災拠点

施設の特徴・コンセプト

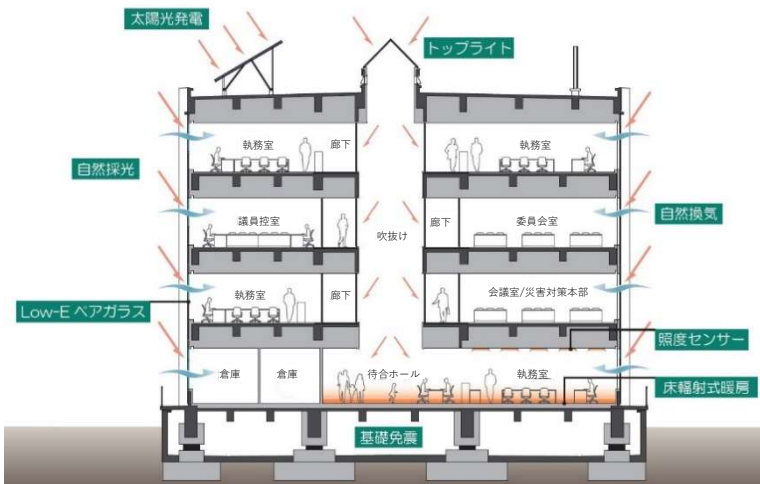
建物の中心部に大きな吹抜けを設け、トップライトから降り注ぐ光が各フロアを明るく包み込む施設です。4階の富士山展望デッキと食堂はどなたでも利用することができ、富士山を一望することができます。また免震構造を採用し、大地震後は速やかに防災拠点として機能させることができます。



外観（北西面）



吹抜部分



断面図



富士山展望デッキ