

【浜松市】

温かみのある送る空間

行

浜松市浜北斎場（増築棟）

見学不可

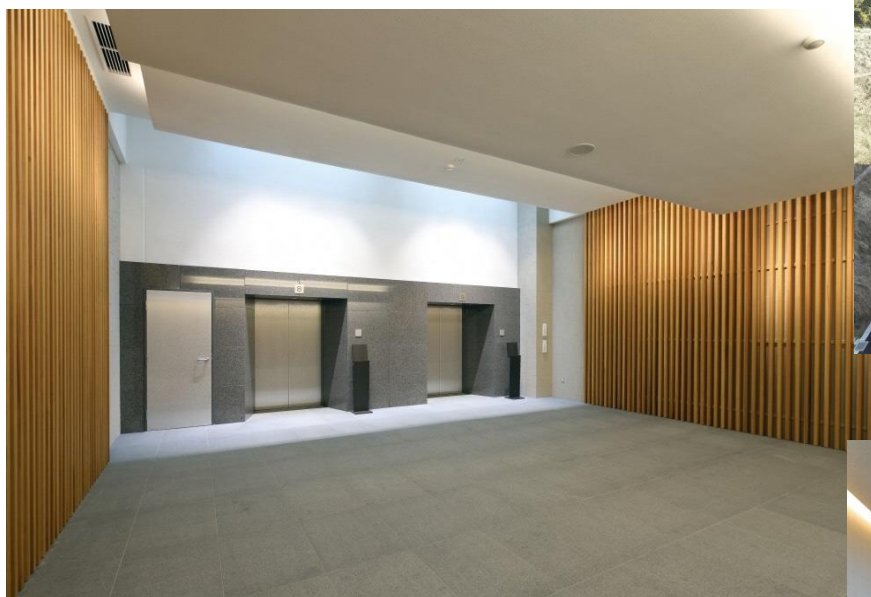
所在地 浜松市浜北区宮口4831-170
竣工年 2021年
建築面積 2,593.12 m² 延床面積 3,685.88 m²
構造/階数 鉄筋コンクリート造/地上3階
詳細URL -

| | | |
|------------|--|------|
| ユニバーサルデザイン | | 木材活用 |
| | | 環境配慮 |
| 省エネルギー | | |

備考

施設の特徴・コンセプト

既存の建物は石とコンクリートでデザインされた荘厳な雰囲気施設の施設ですが、増築部分は、それとは対照的に土壁と地場産の杉を使用した温かみのある空間としました。また、告別室の天井は、天に昇る雲をイメージした曲線を用いています。告別室は個室化し、告別と拾骨を同じ場所で行うことで関係者以外の目を気にせず最後のお見送りができる場としています。



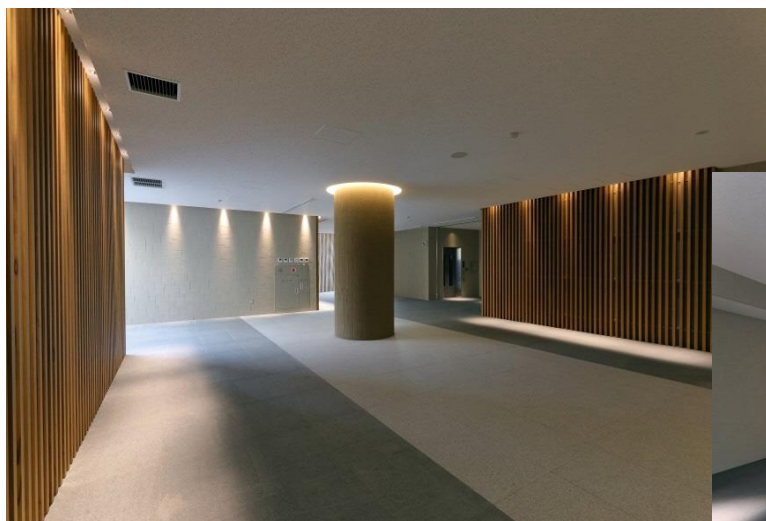
告别・収骨室



外観



待合室



炉前ホール

