

【焼津市】

多機能で多世代が交流できる地域の核となる拠点施設



和田地域交流センター

見学要相談

所在地 焼津市田尻1992-2
竣工年 2018 年
建築面積 631.67 m² 延床面積 1,791.25 m²

ユニバーサルデザイン		
ストック活用		環境配慮

構造/階数 鉄筋コンクリート造一部鉄骨造/地上3階

詳細URL <https://www.city.yaizu.lg.jp/kouminkan/wada/index.html>

備考 事前申込みで見学可能（施設見学についてはHPをご覧ください。）問合せ先：054-623-1570

施設の特徴・コンセプト

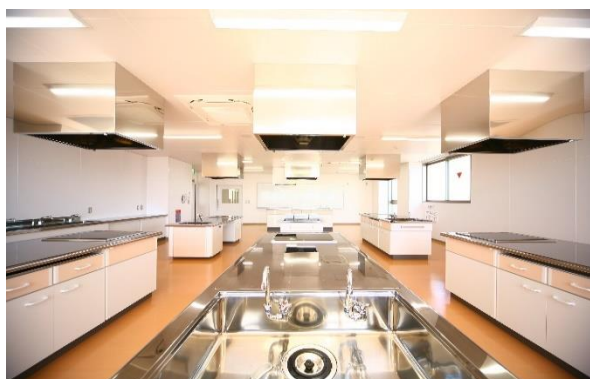
少子化により余剰教室が発生した小学校校舎1棟をスケルトン化したうえで、近接している耐震性が劣り老朽化した公民館の機能を移転し、小学校と公民館の複合施設としました。既存躯体を再利用することでコスト削減を図ると共に、建設廃材の発生を抑制することで環境にも配慮しました。また、音楽室や調理室など特定の目的のために利用する室の利用率は低い傾向にあるため、小学校と公民館で共有することにより、市有施設全体の延床面積の削減も図っています。



外観1（南面）



外観2（南面）



内観（調理室小学校と兼用）