

【沼津市】

門池公園内にある地域コミュニティの活動拠点施設

教

沼津市門池地区センター

見学要相談

所在地 沼津市岡一色788-7（門池公園内）
竣工年 2014 年
建築面積 629.61 m² 延床面積 1,156.85 m²
構造/階数 鉄筋コンクリート造/地上2階
詳細URL -

ユニバーサルデザイン		
		環境配慮
省エネルギー		

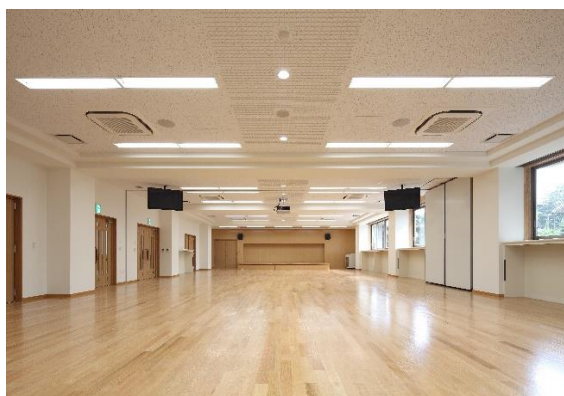
備考 施設見学については事前にご確認ください。 問合せ先：055-934-4716（地域自治課）

施設の特徴・コンセプト

春には桜を楽しめ、一年を通じて様々な表情を見せる門池公園。その公園内にある地域のコミュニティ活動の拠点施設で、250人収容可能な交流・研修室（可動間仕切りで2部屋に分割可能）を始め、市立図書館のサテライトとして活躍する図書コーナー、車椅子用の調理台を設置した調理実習室、24畳でお茶や着付けなどの教室や懇談ができる和室などと併せて門池公園の管理室が配置されています。



外観（東面）



内観（交流・研修室）



内観（調理実習室）