

【牧之原市】

消防団員が大規模災害時に活動できる新拠点

行

牧之原市消防団 地頭方消防館

見学要相談

所在地 牧之原市新庄297-4

竣工年 2020 年

建築面積 206.51 m² 延床面積 307.69 m²

構造/階数 鉄骨造/地上2階

詳細URL -

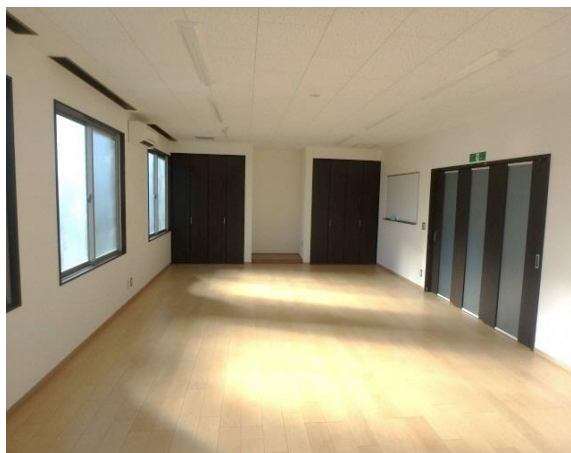
備考 事前申込で見学可能、問合せ先：0548-23-0057（防災課）

施設の特徴・コンセプト

牧之原市消防団組織再編計画に基づき牧之原市新庄地内に新詰所を建設しました。1階には消防団員が待機できるスペースや消防車が3台収納できる車庫を設けました。2階には大小2つの会議室と消防資機材が一目でわかるよう広い収納スペースを設けました。敷地内には広々とした駐車場と、有事の際に水利を取ることができる耐震性防火水槽を設置しています。



外観（南面）



内観（詰所）



内観（会議室）